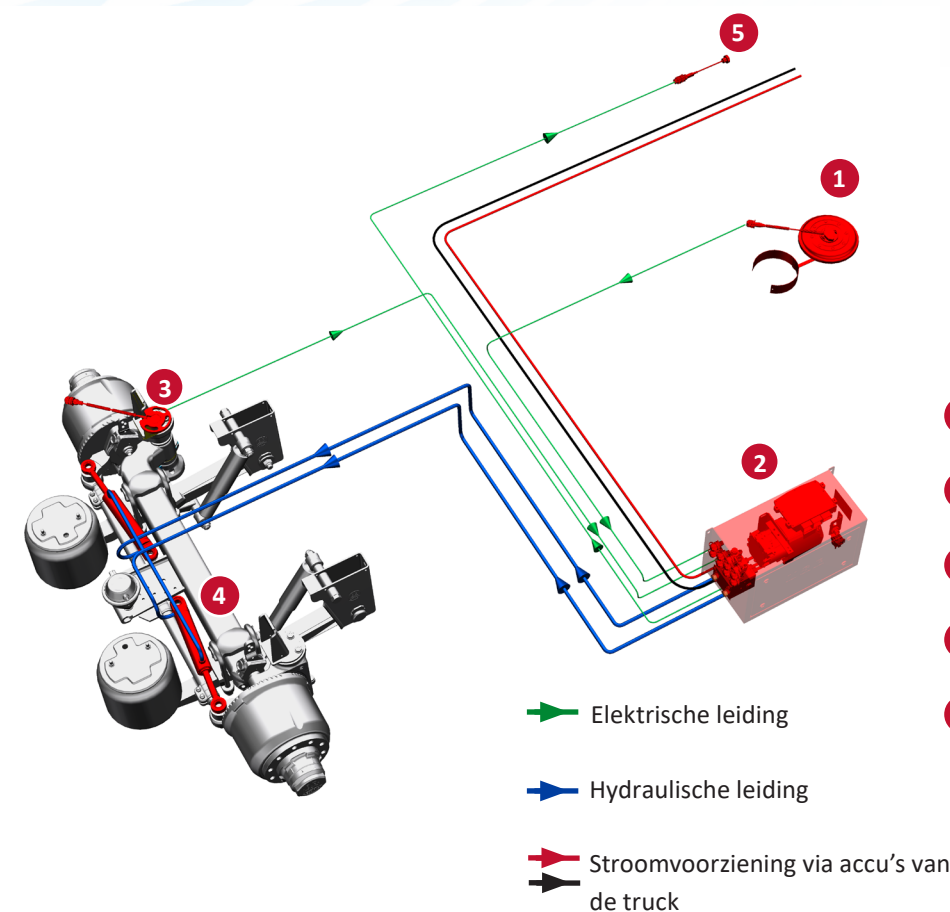


Zo werkt VSE Smart Steering



- 1 Kingpin met hoeksensor
- 2 VSE Systeemkast
- 3 Hoeksensor op de as
- 4 Stuurcilinder
- 5 Functielamp

Elektrische leiding
 Hydraulische leiding
 Stroomvoorziening via accu's van de truck

Werking van VSE Smart Steering

Vooruitrijden:

Stap 1: Wanneer de truck-trailer combinatie een bocht maakt, ontstaat er een hoek tussen de truck en de trailer. De hoeksensor bij de kingpin (1) meet de hoek doordat de vleugel van de kingpin in de koppelschotel meebeweegt tijdens het sturen.

Stap 2: Tijdens het vooruitrijden geeft het systeem de hoek tussen de truck en trailer door aan de VSE systeemkast (2). In de systeemkast zit software die aan de hand van de hoek tussen de truck en de trailer berekent welke hoek de gestuurde as moet maken.

Stap 3: De software in de systeemkast (2) stuurt de stuurcilinders (4) op de naloopas aan. De stuurcilinders sturen de naloopas aan totdat de sensor (3) aangeeft dat de juiste stuurhoek is bereikt (die door de software is berekend).

Stap 4: Vervolgens maakt de trailer de gewenste bocht met een naloopas.

Achteruitrijden:

Bij het achteruitrijden hanteert het systeem dezelfde principes als bij vooruitrijden.



VSE takes you further!

VSE specialist in elk segment

VSE Smart Steering is geschikt voor elk type trailer met een naloopas. VSE onderscheidt deze tien segmenten voor VSE Smart Steering:

Heavy Transport	Construction
Tank Transport	Bulk Transport
Distribution	Animal Transport
Waste Transport	Container Chassis
Specials	Others



VSE in de praktijk

Als u uw trailers voorziet van producten van VSE voegt u niet alleen nieuwe mogelijkheden en flexibiliteit toe aan uw trailer, maar u bespaart ook heel veel op vaste kosten.

Vraag vrijblijvend naar de mogelijkheden en toepassingen.

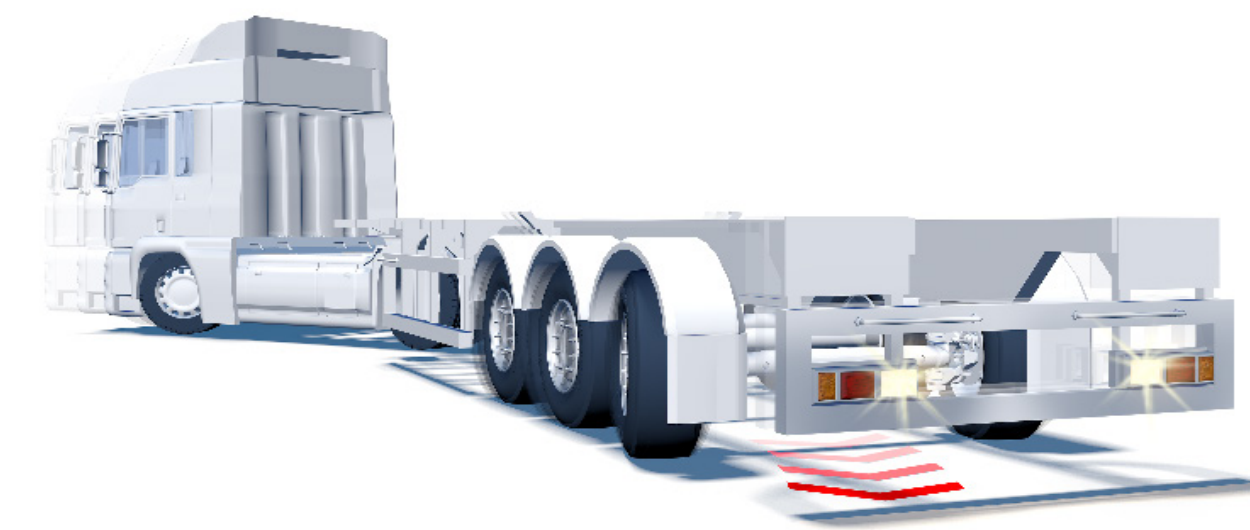
Kijk voor meer informatie op onze website: www.v-s-e.com



VSE takes you further!

No rights may be derived from the information or prices contained in this brochure

VSE Smart Steering: bereik elk laad- en lospunt met meer lading



Wat biedt VSE Smart Steering?

VSE Smart Steering is hét nieuwe hulpbesturingssysteem dat een naloopas op een eenvoudige manier laat sturen, zowel bij achteruit- als bij vooruitrijden.

Bij het achteruitrijden hoeft de naloopas niet meer vergrendeld te worden. Dit bespaart veel tijd bij laad- en losplaatsen. Bij vooruitrijden helpt VSE Smart Steering de as naar de juiste hoek te sturen, wat de wendbaarheid en de stureigenschappen van de naloopas sterk verbetert.

Kortom: VSE Smart Steering maakt een trailer met een naloopas efficiënter en breder inzetbaar bij het laden en lossen! U bereikt namelijk meerdere locaties zonder te manoeuvreren.

Het voordeel voor u als transporteur

Wendbaarheid

Tegen een scherpe prijs nu ook achteruit kunnen sturen met een naloopas!

Duurzaamheid

Verbeterde laad- en lostijden met een trailer met een naloopas!

Verbeterde prestaties

Stuurprestaties zijn onafhankelijk van de wegconditie en aslast. De naloopas wordt namelijk gedwongen bestuurd.

Achteraf in te bouwen

Het systeem is ook achteraf in te bouwen!

VSE takes you further!

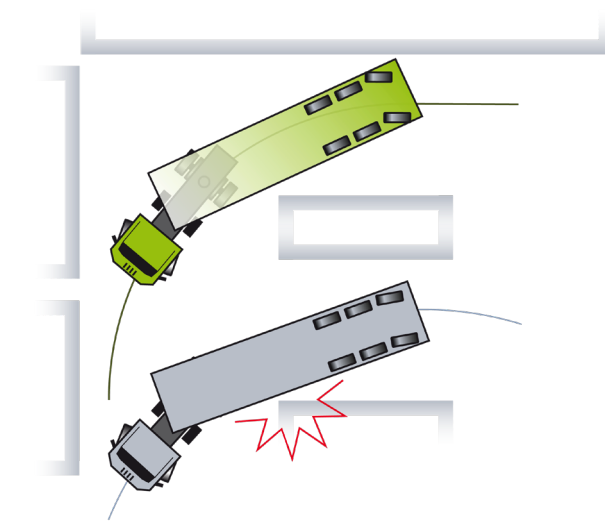
No rights may be derived from the information or prices contained in this brochure

Verbeter laad- en lostijden met een naloopas!

Een naloopas is een oplossing voor vervoerders die brandstofverbruik en bandenslijtage willen verminderen. Daarnaast realiseert een naloopas een kleinere draaicirkel. Helaas geldt dit alleen bij vooruitrijden. Bij achteruitrijden moet de naloopas namelijk worden geblokkeerd. Hierdoor neemt de wringing en de draaicirkel toe. Dit blokkeren kan alleen plaatsvinden als de naloopas in de middenstand staat, dus als er enige meters rechtuit is gereden. Een chauffeur moet dan ook goed vooruit denken wanneer deze bij de laad- of losplaats aankomt. De oplossing: VSE Smart Steering!

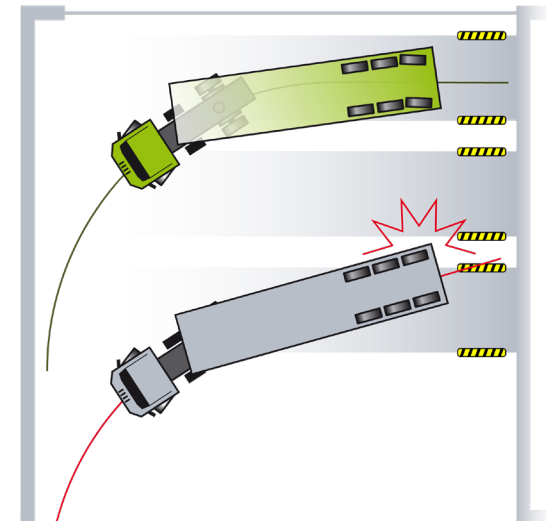
Verspil geen kostbare tijd!

VOORUITRIJDEN



Vooruit realiseert u dezelfde stuurhoeken als achteruit. Hierdoor rijdt u altijd en overal uit waar u ook bent ingereden.

ACHTERUITRIJDEN



Achteruit heeft u niet te manoeuvreren bij het laden en lossen. In tegenstelling tot een naloopas zonder VSE Smart Steering. Bij een naloopas moet u namelijk heen en weer steken. Hierdoor bespaart u tijd!

VSE takes you further!

Meer mogelijkheden dan met een draaikrans!

Systemen met draaikransen hebben één ding gemeen: ze zijn zwaar en nemen veel inbouwruimte in! Dit zorgt voor een hoger brandstofverbruik en minder laadvermogen. VSE Smart Steering lost dit probleem op zonder wendbaarheid in te leveren!

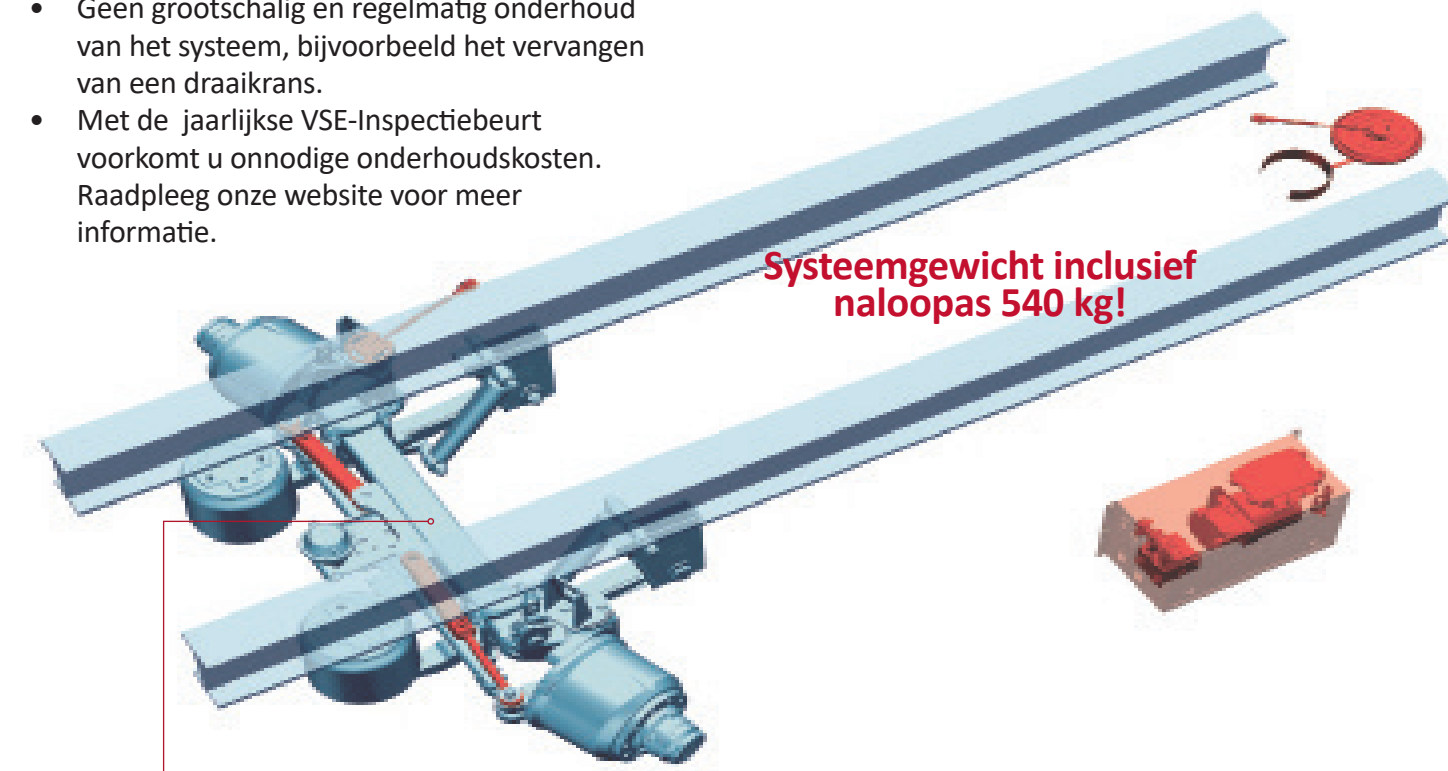
Omdat VSE Smart Steering lichter en compacter is, bespaart u brandstof en realiseert u meer laadvermogen.

Unieke mogelijkheden met VSE Smart Steering

- Omdat VSE Smart Steering ruim 300 kg lichter is dan een stuursysteem met draaikrans, bespaart u 1% op brandstof!
- VSE Smart Steering heeft in hoogterichting geen extra ruimte nodig, waardoor de laadhoogte maximaal benut kan worden. Dit systeem maakt namelijk geen gebruik van draaikransen.

Geen hoge onderhoudskosten meer!

- VSE Smart Steering heeft geen smeerpunten.
- Geen grootschalig en regelmatig onderhoud van het systeem, bijvoorbeeld het vervangen van een draaikrans.
- Met de jaarlijkse VSE-Inspectiebeurt voorkomt u onnodige onderhoudskosten. Raadpleeg onze website voor meer informatie.



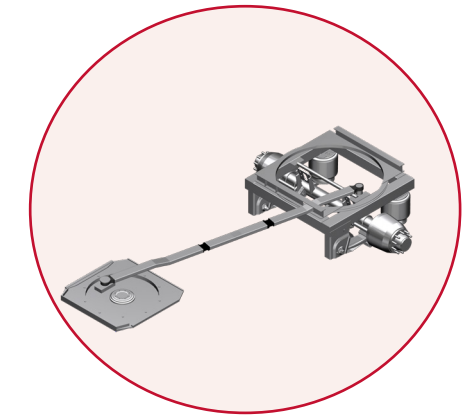
MET VERSCHILLENDE ASMERKEN:

VSE Smart Steering is verkrijgbaar in combinatie met alle vooraanstande asmerken. Meer informatie hierover vindt u op onze website.



VSE takes you further!

Systeemgewicht inclusief starre as 880 kg!



Een stuursysteem met draaikrans heeft een minimaal gewicht van 880 kg (inclusief starre as). Door het extra gewicht gebruikt uw truck meer brandstof. Bovendien is dit systeem erg onderhoudsgevoelig. Denk alleen al aan alle smeerpunten en het vervangen van de draaikransen.

Het voordeel voor u als trailerbouwer

Eenvoudig systeem

Het systeem is compact, snel in te bouwen en geschikt voor elk type trailer met een naloopas.

Innovatie

Op een gemakkelijke manier extra innovatie aan de trailer toevoegen met een uniek en gepatenteerd systeem.

Montage

Montage zonder speciale opstelling van assen

Standaard chassis

Geen aanpassingen aan het chassis in vergelijking met mechanische stuursystemen.

Technische specificaties

Systeemgewicht zonder as	40 kg
Configuraties	1 naloopas
Asmerken	alle
Temperatuurbereik	-30 tot +40 graden
Cilinders	2 met bestaand blokkeersysteem
	Spoorstokcilinder
Stuursysteem actief	tot 25 km/u

VSE takes you further!